

亞洲 (香港登船及離船)

5晚 (日本 或 越南 或 菲律賓)

遊輪假期



遊輪套票尊享禮遇

【Winter Promotion 冬季優惠】

凡於2024年2月29前內報名指定航次及艙房，可尊享優惠價格。

- 只適用於全新之訂單。
- 此優惠不設任何更改及退款。
- 名額有限，先到先得。
- 所有優惠受條款細則約束。

【遊輪特色】

名勝世界郵輪是一個新成立及定位為亞洲客源源的領先郵輪公司，充滿活力生活方式的郵輪品牌，擁有豐厚的亞洲傳統文化，提供個性化的郵輪生活方式和多樣化的國際體驗。

【奢華享受】

【The PALACE 皇宮】以獨特【船中船】概念設計，共設有42間豪華套房，配備全天候歐式管家禮賓服務，務求為各位打造獨一無二的豪華郵輪體驗。

名勝世界壹號

Resorts World One

啟航日期：2024年1月21日至4月28日

排水量:75,338
載客量:1,856
樓層:13層



【2024航次】 5晚日本航次 海上假期 (指定星期日啓航)	Inside Stateroom 內艙房 (Cat.ISS) Size: Approx. 12 Sqm	Ocean View Stateroom 海景房 (Cat.OSS) Size: Approx. 13 Sqm	Balcony Stateroom 露台房 (Cat. BSS) Size: Approx. 18 Sqm	Palace Suite 皇宮套房 (Cat: DDS/DPS) Size: Approx. 21 Sqm
航次	第1/2位折後價格	第1/2位折後價格	第1/2位折後價格	第1/2位折後價格
03 [^] Mar 2024 28 Apr 2024	HK\$3,520起	HK\$4,230起	HK\$5,280起	HK\$10,500起
04 Feb 2024	HK\$3,650起	HK\$4,380起	HK\$5,475起	HK\$17,460起
31 [^] Mar 2024	HK\$6,570起	HK\$7,884起	HK\$9,855起	HK\$17,460起
11 Feb 2024 【年初二】	HK\$6,790起	HK\$8,148起	HK\$10,185起	HK\$27,230起

第三/四位(同一客房價格): ISS-BSS: 收費按所選客房之船費的50%計算 // DPS-DPV: 收費按所選客房之船費的75%計算; 詳情價格請與職員查詢。
#以上價格是以2024年1月05日之報價計算, 所有價格一切以報名當日於本公司電腦系統內所顯示之價錢為準及以上價格只適用於香港居民。

港口服務費及政府稅
Port Charge & Gov't Fee

約HK\$1,000(每位)

船上服務生小費(於船上繳付)
On Board Gratuities

(ISS-BSS): HK\$750 (每位)
(DDS-DPS): HK\$1,000 (每位)

日期/Day	港口/Port	抵達時間/Arr	離開時間/Dep
Day 1 (Sun)	香港- 登船 Cruise embarks at Hong Kong	-	15:00
Day 2 (Mon)	海上暢遊 At Sea	-	-
Day 3 (Tue)	那霸/日本 Naha, Japan	11:00	21:00
Day 4 (Wed)	宮古島/日本 Miyakojima, Japan	11:00	21:00
Day 5 (Thu)	海上暢遊 At Sea	-	-
Day 6 (Fri)	香港- 離船 Cruise disembarks at Hong Kong	12:00	-

[^]行程到訪那霸及石垣島 Sailing visits Naha & Ishigaki

#以上航程及預計到達/離開時間只供參考, 詳情請與職員查詢, 如有更改, 恕不另行通知。乘客須持有有效之入境證件/簽證, 詳情請參閱船公司資料。

【2024航次】 5晚 越南航次 海上假期 (指定星期日啓航)	Inside Stateroom 內艙房 (Cat.ISS) Size: Approx. 12 Sqm	Ocean View Stateroom 海景房 (Cat.OSS) Size: Approx. 13 Sqm	Balcony Stateroom 露台房 (Cat. BSS) Size: Approx. 18 Sqm	Palace Suite 皇宮套房 (Cat: DDS/DPS) Size: Approx. 21 Sqm
航次	第1/2位折後價格	第1/2位折後價格	第1/2位折後價格	第1/2位折後價格
18^ Feb 2024 17 Mar 2024 14 Apr 2024	Now: HK\$3,080起	HK\$3,700起	HK\$4,620起	HK\$10,500起
港口服務費及政府稅 Port Charge & Gov't Fee	約HK\$1,000(每位)	船上服務生小費(於船上繳付) On Board Gratuities	(ISS-BSS): HK\$750 (每位) (DDS-DPS): HK\$1,000 (每位)	

日期/Day	港口/Port	抵達時間/Arr	離開時間/Dep
Day 1 (Sun)	香港- 登船 Cruise embarks at Hong Kong	-	15:00
Day 2 (Mon)	海上暢遊 At Sea	-	-
Day 3 (Tue)	芽莊/越南 Nha Trang , Vietnam	07:00	17:00
Day 4 (Wed)	峴港/越南 Da Nang, Vietnam	⚓ 10:00	20:00
Day 5 (Thu)	海上暢遊 At Sea	-	-
Day 6 (Fri)	香港- 離船 Cruise disembarks at Hong Kong	12:00	-

^行程到訪順化及芽莊 Sailing visits Hue & Nha Trang

#以上航程及預計到達/離開時間只供參考，詳情請與職員查詢，如有更改，恕不另行通知。

乘客須持有有效之入境證件/簽證，詳情請參閱船公司資料。

⚓ Land by Tender

【2024航次】 5晚 菲律賓航次 海上假期 (指定星期日啓航)	Inside Stateroom 內艙房 (Cat.ISS) Size: Approx. 12 Sqm	Ocean View Stateroom 海景房 (Cat.OSS) Size: Approx. 13 Sqm	Balcony Stateroom 露台房 (Cat. BSS) Size: Approx. 18 Sqm	Palace Suite 皇宮套房 (Cat: DDS/DPS) Size: Approx. 21 Sqm
航次	第1/2位折後價格	第1/2位折後價格	第1/2位折後價格	第1/2位折後價格
21 Jan 2024	Now: HK\$3,080起	HK\$3,700起	HK\$4,620起	HK\$10,500起
港口服務費及政府稅 Port Charge & Gov't Fee	約HK\$1,000(每位)	船上服務生小費(於船上繳付) On Board Gratuities	(ISS-BSS): HK\$750 (每位) (DDS-DPS): HK\$1,000 (每位)	

日期/Day	港口/Port	抵達時間/Arr	離開時間/Dep
Day 1 (Sun)	香港- 登船 Cruise embarks at Hong Kong	-	15:00
Day 2 (Mon)	海上暢遊 At Sea	-	-
Day 3 (Tue)	馬尼拉/菲律賓 Manila, Philippines	10:00	20:00
Day 4 (Wed)	長灘島/菲律賓 Boracay, Philippines	⚓ 11:00	21:00
Day 5 (Thu)	海上暢遊 At Sea	-	-
Day 6 (Fri)	香港- 離船 Cruise disembarks at Hong Kong	12:00	-

第三四位(同一客房價格): ISS-BSS: 收費按所選客房之船費的50%計算 // DPS-DPV:收費按所選客房之船費的75%計算,詳情價格請與職員查詢。

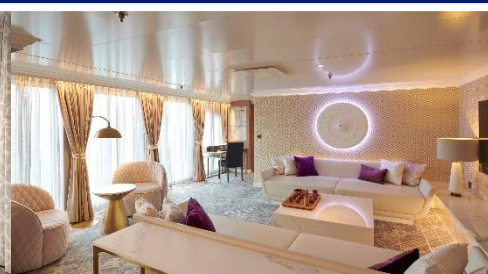
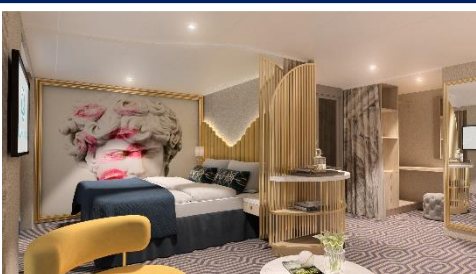
#以上價格是以2024年1月05日之報價計算,所有價格一切以報名當日於本公司電腦系統內所顯示之價錢為準及以上價格只適用於香港居民。

「The Palace 套房系列」

自成一格的皇宮禮遇提供奢華的「郵輪船中船」服務，逾42間套房包括2間富麗堂皇的泳池別墅，私人VIP設施則包括專屬泳池、交誼廳和餐廳等。盡情享受以時尚義式風格裝飾的豪華套房，在皇宮餐廳享用經典的亞洲與歐式料理，並有專屬管家隨侍在側，提供無微不至的專業服務。



Palace 套房住宿



「名勝世界壹號」

於船上彙集了超過18項種餐飲設施及備有世界級設備和服務。

踏上設計大膽的全新遊輪，一同無畏航向嶄新旅程。鼓起冒險精神搭乘全亞太地區航速最快的郵輪，探索異國風情交融的東西方文化，在義大利風格的設計空間愜意放鬆，恣肆享受最新潮的頂級娛樂饗宴。



費用包括：

- 5晚 遊輪住宿連膳食及船上娛樂表演

條款及細則：

- 以上價錢以港幣二人同房每位計算。另備第三/四位同房及單人房價錢，歡迎查詢。
- 訂位時需繳付全數，一經確認，概不可更改日期，航線及退款。繳付費用後，不得退款及作任何更改。
- 船票價錢均視乎機位及艙房之情況而決定。
- 以上條款及規則如有更改，恕不另行通知。
- 本價目表上之價錢為印刷當日之最新價目，如有任何更改，一切以報名當日於本公司電腦系統內所顯示之價錢為準。
- 旅客必須持有至少以回港日計起6個月以上有效護照及入境簽證，郵輪公司及其特約旅行社對等任何問題概不負責。
- 因應郵輪公司要求，客人報名時須提供有效旅遊證件之副本。
- 郵輪航行路線次序、泊岸時間及航班時間只供參考。如因天氣惡劣、風浪太大或各種未知的因素影響而未能泊岸或起飛，一切以郵輪公司及航空公司安排為準。
- 有關郵輪公司之一般資料請參閱郵輪公司行程書，而關於取消行程之罰款收

費用不包括：

- 港口服務費、簽證費、船上保險、燃油附加費或政府稅項、岸上觀光費、附有定價的飲料、船上服務小費、旅遊保險、機場稅及其他個人消費

費，請參考郵輪公司之國際條款。

- TCI勝景遊及郵輪公司保留權利隨時更改以上條款及細則。若有任何異議，TCI勝景遊及郵輪公司保留一切最終決定權。
- 香港政府旅遊警示於2009年10月20日起生效，欲取最新旅遊警示資訊，請瀏覽保安處網頁 www.sb.gov.hk/chi/ota
- 於「迫不得已」情況下，郵輪公司/航空公司及其他供應商有權於出發前作出取消服務的安排。（「迫不得已」理由乃指戰爭、政治動盪、恐怖襲擊、天災、疫症、惡劣天氣、交通工具發生技術問題、載運機構臨時更改班次/時間表、罷工和工業行動、旅遊目的地政府/世界衛生組織發出旅遊警告、香港特區政府發出紅色/黑色外遊警示，以及其他業界不能控制的不利旅客外遊的情況）
- 如郵輪公司/航空公司及其他供應商因「迫不得已」理由取消所提供的服務安排，處理客人退款時TCI勝景遊將會收取每位手續費港幣\$800及退票費(如適用)。
- 旅客必須取得印有徵款印花的收據才能受到旅遊業賠償基金的保護，最終賠償情況由「旅遊業賠償基金管理委員會」決定。從2019年1月1日起，我司將向客戶收回「Cost of Levy」。「徵費」等於總費用的 0.15%。